



Крупнощитовая опалубка «МонолитФорм»

Отечественная крупнощитовая стальная опалубка «МонолитФорм» сопоставима по качеству с импортными системами.

Производство опалубки «МонолитФорм» осуществляется на современном производственном комплексе, обладающим всем необходимым технологическим оборудованием и оснасткой для обеспечения высокого качества выпускаемых опалубочных систем. Соответствует ГОСТ 52085-2003 и сертифицирована.

Опалубка изготавливается из мощного стального **В-образного профиля, сечением 140x60 мм** из холодно-деформированной трубы. Это увеличивает жесткость опалубки.

Опалубка «МонолитФорм» совместима со всеми опалубочными системами: DoKa(Дока), Peri (Пери), Гамма, Крамос и др. через переходные замки.



Клиновой замок «МонолитФорм» служит не только для соединения, но и для выравнивания щитов. А мощная сталь, из которой он изготавливается, позволяет говорить о повышенной прочности и долговечности замка.

Основным конкурентным преимуществом является повышенная **износоустойчивость** конструкций при сопоставимой цене с опалубками других брендов, изготовленных из 120-го профиля.

Вы экономите на том, что «МонолитФорм» работает дольше, «геометрия» щитов, благодаря высоте профиля 140, легко выдерживает предельную нагрузку, имеет большой запас прочности.

При незначительном отличии цены от аналогов из другого профиля Вы получаете соотношение цены и качества не на словах, а на деле.

По желанию заказчика на заводе могут быть изготовлена опалубка 120-го профиля со стандартной износоустойчивостью.

Опалубка стен

Щиты опалубки стен выполняются из **цельного холодно-деформированного стального В-образного профиля 140 x 60 мм**, что повышает прочность и долговечность опалубочных конструкций. Щиты представляют собой симметричные элементы, допускающие нагрузку до 8,0 т/м². По внутренней стороне рамы щитов выполнен специальный желоб, позволяющий устанавливать замки, которые одновременно соединяют и выравнивают опалубку стен между собой. Щиты универсальны и взаимозаменяемы, сборка может осуществляться по любым торцам, как в вертикальном, так и в горизонтальном положении, что обеспечивает многофункциональность опалубки стен.

Щит-линейный



Тип	Масса, кг	Тип	Масса, кг
3340x1200 мм	163,0	1670x1200 мм	81,5
3340x 900 мм	134,2	1670x 900 мм	67,1
3340x 800 мм	122,3	1670x 800 мм	61,2
3340x 750 мм	117,7	1670x 750 мм	58,9
3340x 700 мм	112,6	1670x 700 мм	56,3
3340x 600 мм	103,0	1670x 600 мм	51,5
3340x 500 мм	93,2	1670x 500 мм	46,6
3340x 450 мм	88,5	1670x 450 мм	44,3
3340x 400 мм	83,5	1670x 400 мм	41,8
3340x 300 мм	71,2	1670x 300 мм	35,6
3000x1200 мм	148,7	1500x1200 мм	74,4
3000x 900 мм	120,0	1500x 900 мм	60,0
3000x 800 мм	111,3	1500x 800 мм	55,7
3000x 750 мм	108,5	1500x 750 мм	54,3
3000x 700 мм	102,5	1500x 700 мм	51,3
3000x 600 мм	93,8	1500x 600 мм	46,9
3000x 500 мм	84,8	1500x 500 мм	42,4
3000x 450 мм	80,5	1500x 450 мм	40,3
3000x 400 мм	76,0	1500x 400 мм	38,0
3000x 300 мм	65,5	1500x 300 мм	32,8

Типоразмеры щитов, а также их масса указаны выше. Щиты других типоразмеров выпускаются под заказ.

Щит угловой внутренний



Предназначен для образования внутренних углов и соединения щитов во внутреннем контуре опалубки под углом в 90.

Щиты других типоразмеров выпускаются под заказ.

Тип	Масса, кг
3340 x 300 x 300 мм	113,6
3000 x 300 x 300 мм	102,0
1670 x 300 x 300 мм	56,8
1500 x 300 x 300 мм	51,0

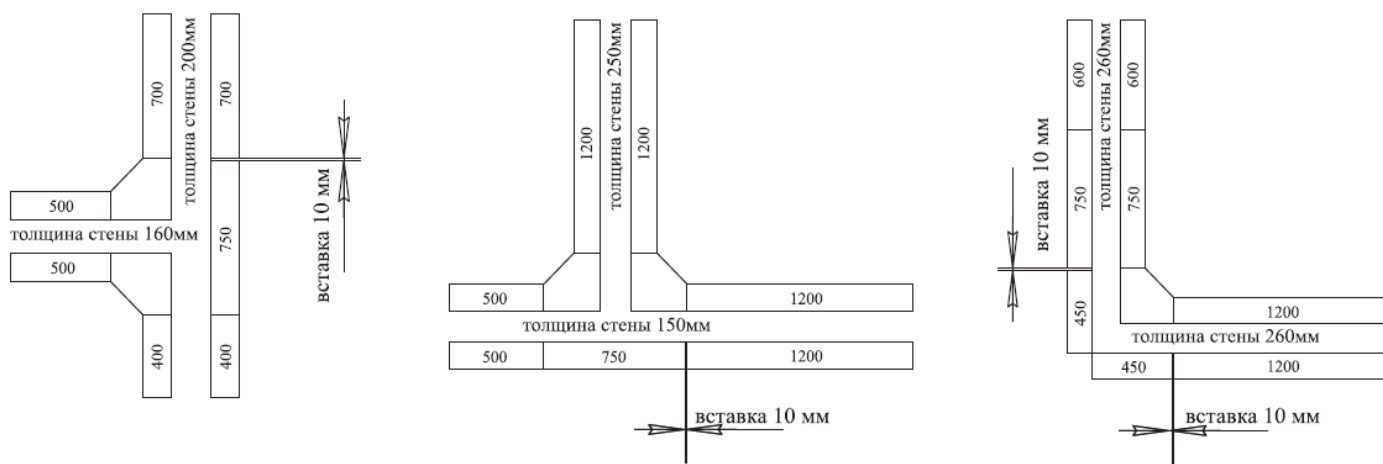
Щит угловой внешний



Служит для соединения щитов во внешнем контуре опалубки под углом в 90. Типоразмеры щитов, а также их масса, указаны в таблице. Щиты других типоразмеров выпускаются под заказ.

Тип	Масса, кг
3340 x 140 x 140 мм	54,0
3000 x 140 x 140 мм	48,0
1670 x 140 x 140 мм	27,0
1500 x 140 x 140 мм	24,0

Соединение углов с различной толщиной стен



Щит шарнирный



Применяется в случаях, когда участки стен примыкают друг к другу под углом, отличным от 90, а так же в замкнутых контурах (лифтовые шахты) для облегчения процесса распалубки и сокращения времени монтажа. Щиты других типоразмеров выпускаются под заказ. Щит шарнирный можно использовать как щит угловой внутренней, так и как щит угловой внешней.

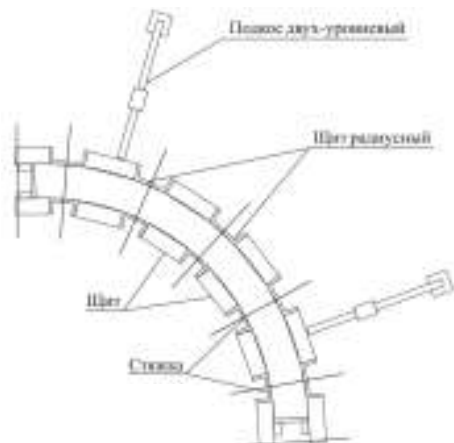


Тип	Масса, кг
3340 x 300 x 300 мм	127,0
3000 x 300 x 300 мм	114,0
1670 x 300 x 300 мм	63,5
1500 x 300 x 300 мм	57,0

Щит радиусный



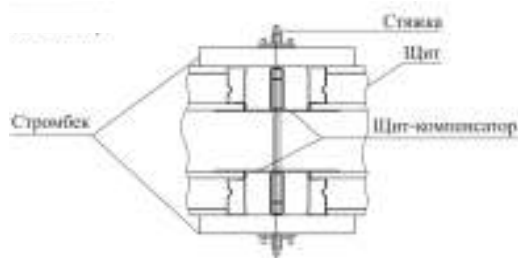
Тип	Масса, кг
3340 x 300 мм	89,5
3340 x 250 мм	87,5
3000 x 300 мм	80,5
3000 x 250 мм	78,5
1670 x 300 мм	44,8
1670 x 250 мм	43,8
1500 x 300 мм	40,3
1500 x 250 мм	39,3



Круглая опалубка на базе радиусных щитов.

Радиусный щит необходим для опалубки непрямолинейных поверхностей. Типоразмеры щитов, а также их масса, указаны в таблице. Щиты других типоразмеров выпускаются под заказ.

Щит-компенсатор



Основное назначение — легкая распалубка замкнутого контура опалубки.

При использовании щита-компенсатора, на месте его установки, на бетонной стене остается отпечаток глубиной 4 мм.

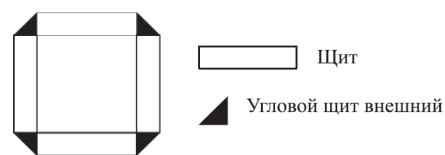
Типоразмеры щитов, а также их масса, указаны в таблице. Щиты других типоразмеров выпускаются под заказ.

Тип	Масса, кг
3340 x 400 мм	49,0
3000 x 400 мм	24,5
1670 x 400 мм	22,0
1500 x 400 мм	44,0

Опалубка колонн

При возведении монолитных колонн может быть использованы различные варианты опалубочного оборудования. Применяется для бетонирования колонн прямоугольного сечения. Опалубка колонн может быть выполнена как на щитах угловых внешних, так и щитах универсальных.

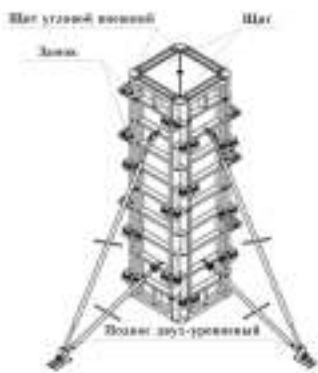
Опалубка колонн на щитах угловых внешних позволяет заливать колонны только фиксированного размера.



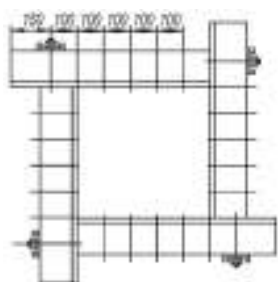
Щит угловой внешний

Служит для соединения щитов во внешнем контуре опалубки под углом в 90. Щиты других типоразмеров выпускаются под заказ.

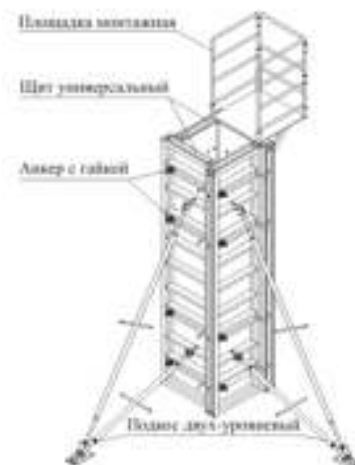
Тип	Масса, кг
3340 x 140 x 140 мм	54,0
3000 x 140 x 140 мм	48,0
1670 x 140 x 140 мм	27,0
1500 x 140 x 140 мм	24,0



Опалубка колонн на универсальных элементах



Применяется для бетонирования колонн прямоугольного сечения высотой 3000 и 3340 мм (с доборами до 5 м), со сторонами от 250 до 1000 мм, с шагом 50 мм. В комплект опалубки колонн входят: щиты универсальные (4 штуки), анкеры с гайками (16 штук), подкосы (2 штуки). Щиты универсальные быстро и удобно соединяются анкерами. По желанию заказчика колонна комплектуется площадкой монтажной. Возможно изготовление универсальной колонны со сторонами до 1050 мм под заказ.



Щиты универсальные быстро и удобно соединяются анкерами. По желанию заказчика колонна комплектуется площадкой монтажной. Возможно изготовление универсальной колонны со сторонами до 1050 мм под заказ.

Щит универсальный



Служит для изготовления колонн прямоугольного сечения. Щит имеет сквозные отверстия, что позволяет собрать колонну со сторонами от 200 до 1000 мм, с шагом 50 мм. Щит универсальный может использоваться в стеновой опалубке, совместно с другими щитами. Щиты других типоразмеров выпускаются под заказ.

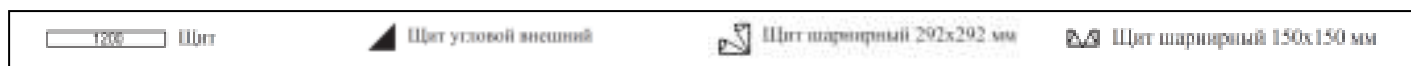
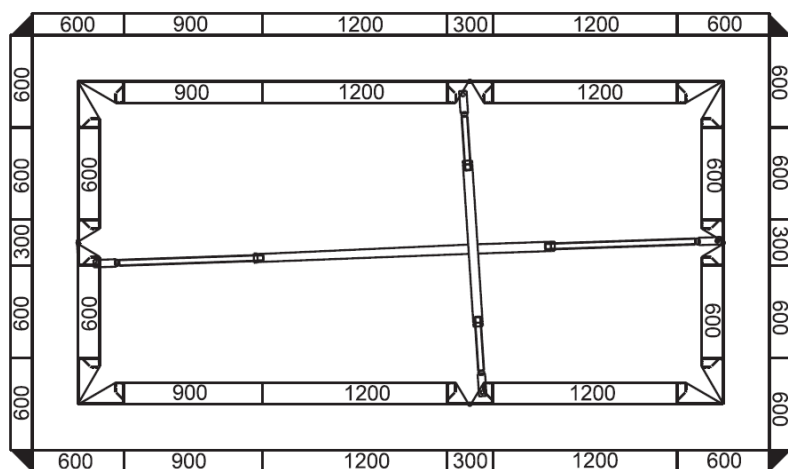
Тип	Масса, кг	Тип	Масса, кг
3340 x 1150 мм	180,2	1670 x 1150 мм	90,1
3340 x 950 мм	148,8	1670 x 950 мм	74,4
3340 x 750 мм	117,5	1670 x 750 мм	58,8
3000 x 1150 мм	163,3	1500 x 1150 мм	81,7
3000 x 950 мм	134,9	1500 x 950 мм	67,5
3000 x 750 мм	106,5	1500 x 750 мм	53,3

Универсальные щиты можно применять не только при опалубке колонн, но также использовать их далее вместо обычных щитов.

Опалубка лифтовых шахт

Из элементов стеновой опалубки можно собрать замкнутый внутренний контур опалубки лифтовой шахты, а использование специальных элементов позволяет разобрать его.

Опалубка лифтовых шахт на щитах шарнирных



Щит шарнирный 292x292 мм



Элемент опалубки для бетонирования угловых сопряжений стен в лифтовых шахтах, состоящий из двух щитов, соединенных шарниром. Типоразмеры щитов, а также их масса, указаны в таблице. Щиты других типоразмеров выпускаются под заказ.

Тип	Масса, кг
3340 x 292 x 292 мм	120,0
3000 x 292 x 292 мм	108,0
1670 x 292 x 292 мм	60,0
1500 x 292 x 292 мм	54,0

Щит шарнирный 150x150 мм



Элемент опалубки для бетонирования сопряжений стен в лифтовых шахтах, состоящий из двух щитов, соединенных шарниром. Типоразмеры щитов, а также их масса, указаны в таблице. Щиты других типоразмеров выпускаются под заказ.

Тип	Масса, кг
3340 x 150 x 150 мм	95,5
3000 x 150 x 150 мм	86,5
1670 x 150 x 150 мм	47,8
1500 x 150 x 150 мм	43,3

Щит угловой внешний



Служит для соединения щитов во внешнем контуре опалубки под углом в 90. Типоразмеры щитов, а также их масса, указаны в таблице. Щиты других типоразмеров выпускаются под заказ.

Тип	Масса, кг
3340 x 140 x 140 мм	54,0
3000 x 140 x 140 мм	48,0
1670 x 140 x 140 мм	27,0
1500 x 140 x 140 мм	24,0